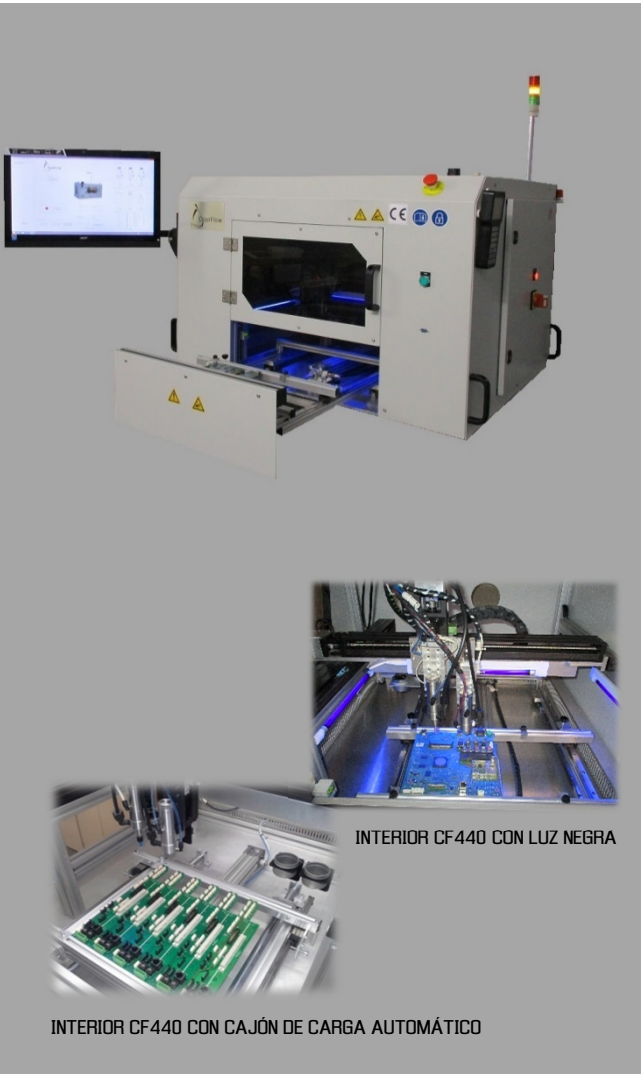


SOLUCIONES DE DISPENSACIÓN Y BARNIZADO SELECTIVO

CF440 'BENCHTOP' ROBOT DE SOBREMESA DE GRAN ÁREA DE TRABAJO

SOLUCIONES PRECISAS, ROBUSTAS, REPETITIVAS Y DE FÁCIL MANTENIMIENTO

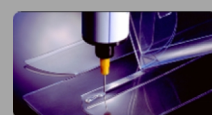
- ROBOTS DE 4 Y 5 EJES (X, Y, Z, ROT Y TILT) PARA ASEGURAR EL MÁXIMO SOPORTE DE CALIDAD EN PROCESOS DE BARNIZADO SELECTIVO Y DISPENSADO.
- ÚNICO EN SU SEGMENTO CON UN ÁREA EXTRA-GRANDE PARA PLACAS DE LEDS. 500X500X100 MM
- ELIMINACIÓN REAL DE LAS OPERACIONES DE ENMASCARADO EN PROCESOS DE TROPICALIZACIÓN, AHORRANDO TIEMPO Y DINERO Y PERMITIENDO OBTENER ALTOS NIVELES DE EFICIENCIA Y REPETITIVIDAD EN PROCESOS DE PROTECCIÓN DE PCB'S Y DISPENSADO.
- FÁCIL PROGRAMACIÓN GRACIAS AL SOFTWARE ESPECIALMENTE DISEÑADO PARA REALIZACIÓN DE LÍNEAS, PUNTOS, ÁREAS, ARCOS, POLILÍNEAS, ETC.
- FÁCIL PROGRAMACIÓN DE MULTI-TARJETAS.
- PANTALLA TÁCTIL PARA ACCESO A TODAS LAS FUNCIONES E INFORMACIÓN DEL PROCESO.
- OPCIONAL SOFTWARE DE CONTROL **COATcontrolPRO 2** ® QUE NOS PERMITE GESTIONAR TODOS LOS PARÁMETROS NECESARIOS PARA PROCESOS DE BARNIZADO EN PANTALLA. ELEMENTOS COMO SENSORES DE NIVEL, ESTADO DE PUERTAS, CONTROL DE CONVEYOR, ETC. ESTÁN SIEMPRE EN PRESENTES EN NUESTRO DÍA A DÍA.
- OPCIONAL MÁXIMOS RATIOS DE PRODUCCIÓN GRACIAS AL SOFTWARE PROPIETARIO WINDOWS OFFLINE **PATHCOAT** ® SISTEMA DE OPTIMIZACIÓN AUTOMÁTICA E IMPORTACIÓN CAD. HACEN DE ESTA HERRAMIENTA UNA GRAN AYUDA PARA LA REALIZACIÓN DE FIGURAS GEOMÉTRICAS DE TODO TIPO A PARTIR DE FOTOS DE PLACAS.
- OPCIONAL CÁMARA 'TEACHING' PARA UNA MAYOR PRECISIÓN EN LA PROGRAMACIÓN. INCLUIDO SOFTWARE **COATVISIONTEACH** ®.
- SISTEMA DE ILUMINACIÓN DE LUZ BLANCA PARA PROGRAMACIÓN Y LUZ NEGRA PARA FÁCIL INSPECCIÓN DE PLACAS BARNIZADAS.
- SISTEMAS DE EJES FLEXIBLES, ROBUSTOS Y PRECISOS, COMPUESTOS DE TORNILLO SIN-FIN CON SERVO MOTORES, ASEGURANDO FIABILIDAD Y PRECISIÓN A LARGO PLAZO.
- AMPLIA GAMA DE VÁLVULAS DE SPRAY, MICROSPRAY, AGUJA, SPOOL, MICROSPOOL, ROTARY, ETC. PARA MATERIALES DE ALTA VISCOSIDAD ENTRE OTRAS APLICACIONES.



VIDEO APLICACIONES CF400 <https://youtu.be/8jA1M6iuNLo>



MATERIALES: BARNICES, ACRÍLICOS, POLIURETANOS, SILICONAS, EPOXI, RTV, MATERIALES BI-COMPONENTE, ETC.

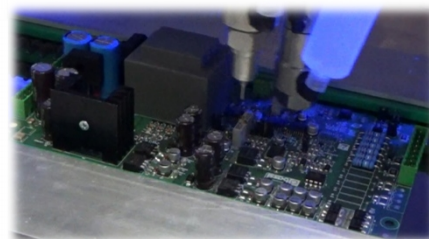


www.coatflow.com

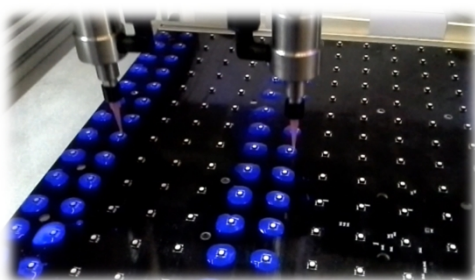
CF440 LC ACCESORIOS

AMPLIA GAMA DE VÁLVULAS DE PRECISIÓN PARA TODO TIPO DE APLICACIONES

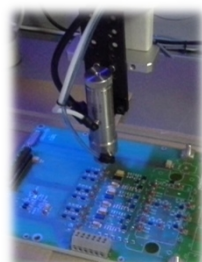
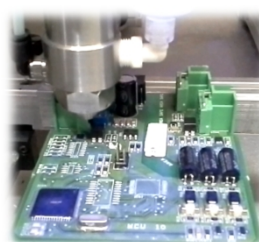
SPRAY
MICROSPRAY
COATING
AGUJA
SPOOL
MICROSPPOOL
ROTARY



*BARNIZADO SELECTIVO
MICROPULVERIZACIÓN
'SPRAYING' Y 'FILM'
DISPENSACIÓN
'BASKETING'
'UNDERFILLING'
'POTTING'*



*APLICACIONES 'LEDS'
MILITARES
AUTOMOCIÓN
MEDICINA*

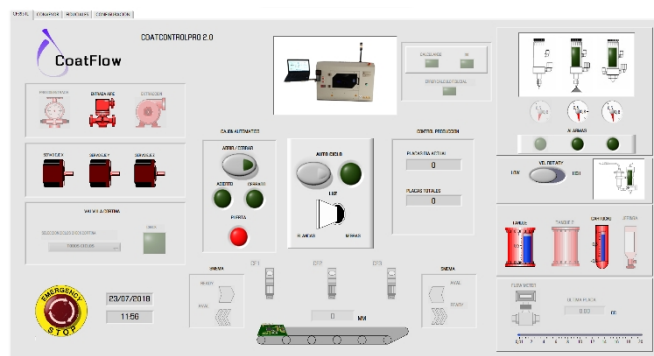


SOFTWARE DE CONTROL COATcontrolPRO 2 ® (INCLUIDO)

SOFTWARE EXCLUSIVO QUE NOS PERMITE CONTROLAR TODO LOS PARÁMETROS Y EXTRAS COMO ESTADO DE CICLO, PUERTAS, EMERGENCIAS, ALARMAS DE NIVEL DE TANQUES Y T CARTUCHOS, CONTROL DE PRODUCCIÓN, ETC.

CON ESTE SOFTWARE CONTROLAMOS TAMBIÉN LA CANTIDAD DE MATERIAL DISPENSADA POR PLACA Y LA GESTIÓN DE ATASCOS Y OBSTRUCCIONES EN VÁLVULAS (OPCIÓN FLOW METER)

VISIÓN EN TIEMPO REAL DE QUE VÁLVULA ESTÁ TRABAJANDO
CONTROL EN TIEMPO REAL DE PRESIÓN DE PULVERIZACIÓN.



PANTALLA PRINCIPAL DE COATcontrolPRO 2 SOFTWARE

MATERIALES: BARNICES, ACRÍLICOS, POLIURETANOS, SILICONAS, EPOXI, RTV, MATERIALES BI-COMPONENTE, ETC.



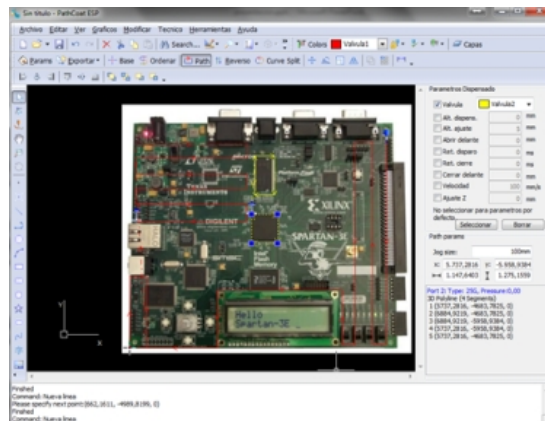
www.coatflow.com

SOFTWARE DE PROGRAMACIÓN OFF-LINE PATHCOAT ® (OPCIONAL)

SOFTWARE EXCLUSIVO DE PROGRAMACIÓN PARA PLACAS. PERMITE IMPORTACIÓN CAD O IMPORTACIÓN DE IMAGEN DE PLACA PARA PROGRAMAR TODO TIPO DE RUTAS COMO PUNTOS, GOTAS, LÍNEAS, ARCOS, ÁREAS, ETC.

CONTROL DE TODOS LOS PARÁMETROS DE DISPENSACIÓN.

CREACIÓN DE UN PROGRAMA EXPORTABLE VIA USB A "TEACH PENDANT" DE PROGRAMACIÓN DE LA MAQUINA DE BARNIZADO.



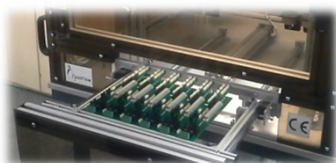
PANTALLA PRINCIPAL DE PATHCOAT ® OFFLINE SOFTWARE

CAJÓN AUTOMÁTICO DE CARGA/DESCARGA (OPCIONAL)

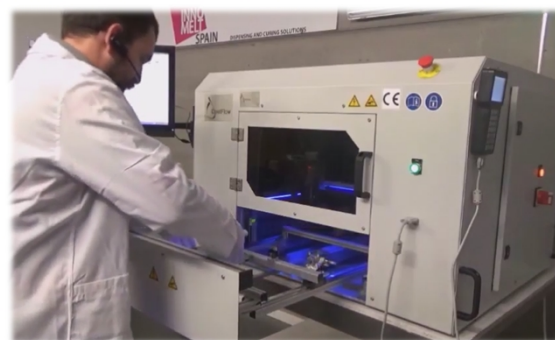
ESTE CAJÓN (OPCIONAL) PERMITE AUTOMATIZAR EL PROCESO DE CARGA Y DESCARGA DE PLACAS, CON UNA IMPORTANTE REDUCCIÓN DEL TIEMPO DE CICLO.

EL SISTEMA AUTOMÁTICAMENTE ABRIRÁ AL COMENZAR EL CICLO, ESPERARÁ A LA CARGA DE LA PLACA Y CERRARÁ CUANDO LE INDIQUEMOS (TAMBIÉN ES POSIBLE TEMPORIZAR ESTE TIEMPO).

CUANDO ACABE DE REALIZAR EL PROCESO DE BARNIZADO/DOSIFICACIÓN/DISPENSACIÓN, EL CAJÓN ABRIRÁ AUTOMÁTICAMENTE A LA ESPERA DE CAMBIAR LA PLACA FINALIZADA POR UNA NUEVA.



SISTEMA AUTOMÁTICO CON MÚLTIPLES PLACAS

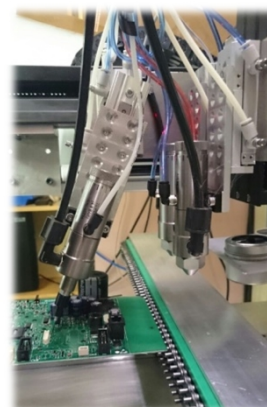
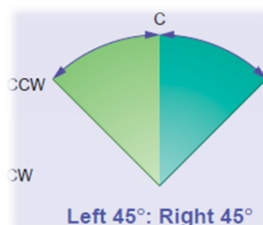


CARGA DEL SISTEMA AUTOMÁTICO

4º EJE TILT (INCLUIDO EN 1 VÁLVULA)

POSIBILIDAD DE INCLINAR LA VÁLVULA POR SOFTWARE UN ÁNGULO PREDEFINIDO PARA INTRODUCIR EL MATERIAL EN ZONAS 'OSCURAS' Y COMPLEJAS DE ATACAR VERTICALMENTE.

POSIBILIDAD DE COLOCAR TILT DE 2 Ó 3 POSICIONES.



VÁLVULA AGUJA DE PRECISIÓN CON TILT INCLINADA

MATERIALES: BARNICES, ACRÍLICOS, POLIURETANOS, SILICONAS, EPOXI, RTV, MATERIALES BI-COMPONENTE, ETC.



'FLOW METER' MEDIDOR DE CANTIDAD DE MATERIAL DISPENSADO EN TIEMPO REAL Y CONTROL DE ATASCO (OPCIONAL)

ESTA OPCIÓN NOS PERMITE TENER UNA TRAZABILIDAD TOTAL SOBRE LA CANTIDAD DE MATERIAL APLICADA POR TARJETA (Y POR ELLO EL ESPESOR TAMBIÉN) ASÍ COMO EL CONTROL PRECISO DE POSIBLE OCLUSIONES EN LA VÁLVULA.

EL SISTEMA AVISA AUTOMÁTICAMENTE EN CASO DE TENER ALGÚN TIPO DE OBSTRUCCIÓN O ATASCO EN VÁLVULAS CUANDO SE DETECTE QUE TENEMOS VARIACIÓN DE VOLUMEN EN CICLOS CONSECUTIVOS.

EL SISTEMA CONSTA DE UN 'ENCODER' DE PRECISIÓN EL CUAL VA MIDiendo EN TIEMPO REAL LA CANTIDAD DE MATERIAL QUE VA CIRCULANDO POR LA TUBERÍA DE ALIMENTACIÓN, ACTUALIZANDO DATOS AL CONTROLADOR EN TIEMPO REAL.

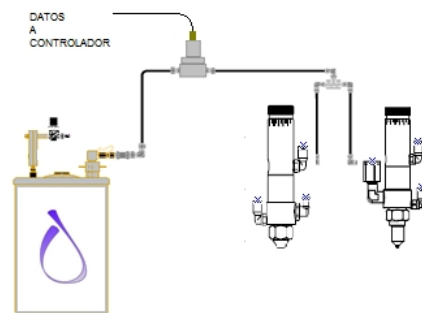


DIAGRAMA DE CONTROL DE CANTIDAD DE FLUJO

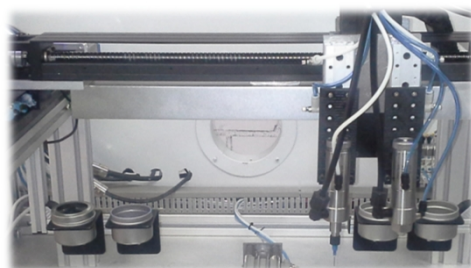


Flowmeter	
Actual (c.c.)	0
Media (c.c.)	0
Anterior (c.c.)	0
Resetear Valores	

APARCAMIENTO Y PURGADO (INCLUIDO)

ESTE SISTEMA NOS PERMITE MANTENER SIEMPRE LISTAS LAS VÁLVULAS, PARA SU USO. EL SISTEMA SE ENCARGA DE QUE CADA CIERTO TIEMPO (PROGRAMABLE) LAS VÁLVULAS HAGAN UN PURGADO EN DOS CUBETAS, PARA MANTENER LA PARTE FINAL SIEMPRE EN PERFECTO ESTADO Y EVITAR LOS LÓGICOS PROBLEMAS QUE OCURREN CON LOS BARNICES AL ENTRAR EN CONTACTO CON EL AIRE DURANTE UN TIEMPO PROLONGADO

TAMBIÉN SE PUEDEN SUMERGIR EN LAS CUBETAS CON DISOLVENTE, Y CUANDO EMPECEMOS A TRABAJAR, AUTOMÁTICAMENTE SE PURGARÁN EN LAS CUBETAS PREPARADAS PARA ELLO. ESTE SISTEMA SE PUEDE PROGRAMAR CADA CIERTO TIEMPO O CADA CIERTO NÚMERO DE CICLOS.



VÁLVULAS EN PROCESO DE ACERCAMIENTO A LAS CUBETAS DE PURGADO

MANEJO DE MATERIALES

AMPLIA GAMA DE TANQUES DE ACERO PRESURIZADOS DE 2, 10 Y 30 LITROS CON SENSOR DE BAJO NIVEL.

CARTUCHOS DE 6 Y 12 OZ PARA USO CON DISOLVENTES EN OPERACIONES DE PURGADO DE TUBERÍAS O PEQUEÑAS PRODUCCIONES.

ADAPTADORES DE JERINGAS DE 5, 10 Y 30 CC PARA ADHESIVOS Y PASTAS DE SOLDAR.



VÁLVULA CON ADAPTADOR DE JERINGA Y JERINGA DE 30 CC CON BARNIZ UV

MATERIALES: BARNICES, ACRÍLICOS, POLIURETANOS, SILICONAS, EPOXI, RTV, MATERIALES BI-COMPONENTE, ETC.

CARACTERÍSTICAS GENERALES INCLUIDAS

SISTEMA DE TRACCIÓN:

- TORNILLO SINFIN CON SERVO MOTOR
- VELOCIDAD X, Y: 0 A 800 MM/SG
- VELOCIDAD Z: 0 A 800 MM/SG
- RESOLUCIÓN POSICIONAL: 0.005 MM
- PRECISIÓN POSICIONAL: 0.01 MM

ÁREA DE TRABAJO

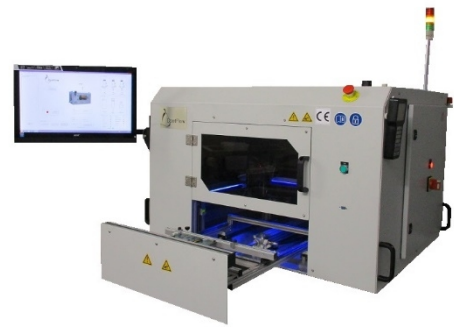
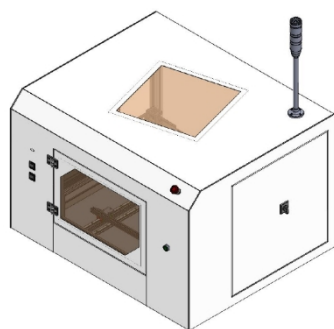
- ESTÁNDAR 500X500X100 MM (CON CUBETAS DE APARCAMIENTO Y PURGADO 500X465 MM)
- ALTURA MAX. COMPONENTE ARRIBA Y ABAJO 80MM (CON CAJÓN AUTOMÁTICO LA ALTURA DE COMPONENTE INFERIOR SE REDUCE EN EL CENTRO)
- FIXTURE-SOPORTE PARA PLACAS AJUSTABLE
- SISTEMA AUTOMÁTICO DE PURGADO Y APARCAMIENTO
- SOFTWARE **COATcontrolPRO 2** ®
- PANTALLA TÁCTIL PARA VISUALIZACIÓN Y CONTROL DE PARÁMETROS
- CONTROL AUTOMÁTICO DE PARÁMETROS DE VÁLVULA.
- CONTROL DE BLOQUEO DE PUERTA Y BOTÓN DE EMERGENCIA
- SENSOR DE VACÍO EN EXTRACCIÓN
- BALIZA DE TRES COLORES
- TANQUE DE 10 LITROS CON SENSOR DE BAJO NIVEL
- CARTUCHO DE 6 OZ CON SENSOR DE BAJO NIVEL

CONFIGURACIÓN DE VÁLVULAS

- 2 VÁLVULAS A ELEGIR: ESPRAY PRECISION, MICROSPRAY, AGUJA, ALTA PRESIÓN, ROTARY, ETC.

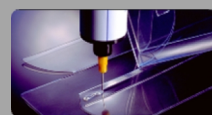
CERTIFICACIÓN

- CE Y SMEMA

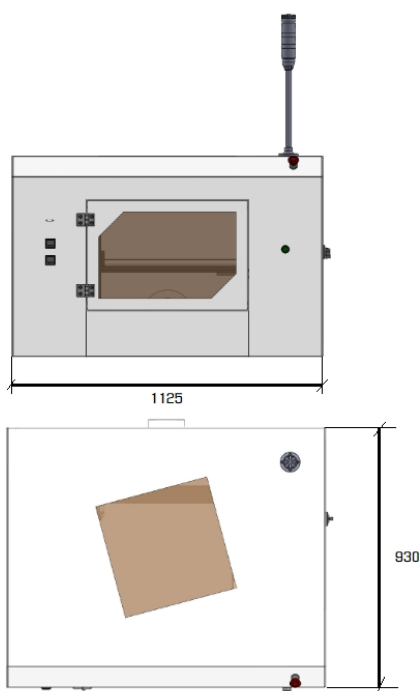


EQUIPAMIENTO OPCIONAL

- 4º EJE DE ROTACIÓN EN CABEZAL
- CAJÓN DE CARGA AUTOMÁTICO PARA PLACAS
- SOFTWARE VISION **COATVISIONPRO**® PARA INSPECCIÓN AUTOMÁTICA
- SOFTWARE OFFLINE **PATHCOAT** ®
- CAMARA DE TEACHING PARA PROGRAMACIÓN. INCLUYE **COATVISIONTEACH** ®
- RECONOCIMIENTO DE FIDUCIALES
- MODULO RECONOCIMIENTO COD BARRAS, QR, DATAMATRIX, ETC. TRAZABILIDAD
- 'FLOW METER' MEDIDOR DE CANTIDAD DE MATERIAL DISPENSADA POR CICLO Y CONTROL DE OBSTRUCCIÓN.
- DUPLICACIÓN DE VÁLVULAS PARA REDUCCIÓN DE TIEMPO DE CICLO
- ÁMPLIO RANGO DE VÁLVULAS EN FUNCION DEL PROCESO
- TANQUES PRESURIZADOS (DESDE 2 A 30 LITROS)
- PORTA- CARTUCHOS DE 2.5, 6, 8, 12 Y 20 OZ
- SENSOR DE BAJO NIVEL PARA TANQUES Y PORTA-CARTUCHOS
- ADAPTADORES DE JERINGAS PARA 3, 5, 10, 30 AND 55 CC



CF440 DIMENSIONES



REQUISITOS INSTALACIÓN

MESA O BANCADA ROBUSTA 1200X950 MM MINIMO.
PESO EQUIPO 200 KG
APERTURA PUERTA REQUIERE 650 MM LIBRES EN EL FRONTAL
APERTURA CAJÓN CARGA AUTOMÁTICA REQUIERE 500 MM LIBRES
APERTURA CUADRO ELÉCTRICO LATERAL REQUIERE 600 MM LIBRES

SUMINISTRO AIRE NEUMÁTICO LIBRE DE HUMEDAD Y ACEITE
PRESIÓN DE SUMINISTRO 5.5 BARES/ 80 PSI - 10 BARES/145 PSI
TUBERÍA 8 MM DIÁMETRO

SUMINISTRO ELÉCTRICO 110/230V 10³ MAX. 50-60HZ

EXTRACCIÓN MÍNIMA 200 M3/H. DIÁMETRO TUBO 120MM.

PC CON WINDOWS XP, 7, 8 (OPCIONAL) PARA USO DE PATHCOAT 8 OFFLINE SOFTWARE

DEPARTAMENTO DE VENTAS INTERNACIONAL

TELF. +34 925 258 073
FAX +34 925 581 457
coatflow@coatflow.com
www.coatflow.com
www.innomelt.com

AGENTE AUTORIZADO:

OTRAS DE NUESTRAS SOLUCIONES

